
Manuel d'installation Pack Trichogramme T10



FR



SKYINNOV

Sommaire :

1. Introduction _____ p3

2. Assemblage _____ p4

3. Configuration _____ p8

Introduction :

Le pack trichogramme pour DJI Agras T10 est composé des éléments suivants :

- Du système d'épandage de Trichogramme T-Drop
- Du Système T-Box
- Des supports de fixations nécessaires à son installation

**Ce manuel est destiné à l'assemblage du pack, pour l'utilisation
De l'épandeur et du système autonome se référer à leur manuel :**

[- Manuel T-Drop](#)

[-Manuel T-Box](#)

Assemblage :

1) Retrait du système de semi du T10 :



**Retirer les deux vis du câble du mécanisme de semis, retirer le câble et le remplacer par le bouchon fournis.
Enlever le système de semis du réservoir.**

2) Préparation du réservoir :



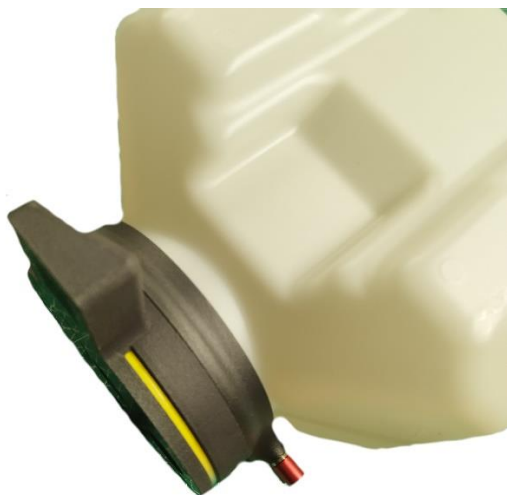
**Utiliser 2 vis CHC M3x15 fournies pour monter le support sous le T-Box (sous la batterie et l'antenne).
Présenter l'ensemble sur le réservoir et marquer l'emplacement pour les deux perçages (coté prise M12).**

3) Fixation du T-Box sur le réservoir :



**Percer le bac aux emplacement précédemment tracé à 3.5mm.
Retirer la protection du double face puis fixer le T-Box sur le réservoir à
l'aide de 2 vis CHC M3x15 et 2 écrous M3 fournis.
Appliquer une forte pression au niveau du double face pour bien le coller.**

4) Assemblage de l'épandeur sur le réservoir :



Desserrer la vis à main, placer l'épandeur sous le réservoir, effectuer un quart de tour puis serer la vis à main pour verrouiller l'épandeur sous le réservoir.

Passer le câble de l'épandeur le long du réservoir (coté batterie) puis connecter la prise au T-Box.

Configuration :

Pour fonctionner avec le T-Box, votre épandeur T-Drop doit suivre cette configuration :

ARM : off

DROP mode : I/O

**Ce manuel est destiné à l'assemblage du pack, pour l'utilisation
De l'épandeur et du système autonome se référer à leur manuel :**

- Manuel T-Drop

-Manuel T-Box